

Учредитель: коллектив студентов, преподавателей и сотрудников Российского государственного профессионально-педагогического университета



### III Всероссийская научно-практическая конференция «Личностно ориентированное профессиональное образование»

28–29 октября 2003 г. в Екатеринбурге состоялась третья Всероссийская научно-практическая конференция «Личностно ориентированное профессиональное образование». Конференция была организована и проведена при поддержке Российского гуманитарного научного фонда (грант № 03–06–00237 г.).

В работе конференции приняли участие более 100 человек, в том числе представители из разных городов России (Москвы, Челябинска, Тюмени, Троицка, Кургана, Перми, Оренбурга, Ревды, Казани, Тобольска, Уфы, Нижнего Тагила, Новоуральска, Барнаула и др.), а также свыше 20 человек с факультета психологии РГППУ.

В период работы конференции было проведено пленарное заседание, круглый стол и четыре секционных заседания.

На пленарном заседании было заслушано пять докладов. В них были подняты глобальные проблемы личностно ориентированного профессионального образования, представлена логико-смысловая модель личности, ориентированная на профессиональное образование (д-р психол. наук, проф. Э. Ф. Зеер). К. М. Левитан, доктор педагогических наук, профессор, продолжил тему в докладе «Ценностные ориентации студентов-юристов», где отметил, что разумное соотношение информационно-продуктивного метода и личностно ориентированного подхода в образовательном процессе будет способствовать не только активному усвоению знаний, но и достижению стратегической воспитательной цели по развитию и саморазвитию полноценной демократической личности профессионала.

Н. В. Лежнева, доктор педагогических наук, профессор, заведующая кафедрой педагогики и психологии Троицкого филиала Челябинского государственного университета выступила с докладом «Мониторинг как фактор гуманизации образовательной системы». Затем слово взяла Л. В. Трубайчук, доктор педагогических наук, профессор Челябинского государственного педагогического университета (Челябинск). Тема ее доклада – «Сущность педагогической компетентности учителя в свете инновационных преобразований». По ее определению, педагогическая компетентность – это не только педагогический труд учителя, в котором на достаточно высоком уровне осуществляется педагогическая деятельность, педагогическое общение, реализуется личность учителя; в котором достигаются качественные результаты в обучении и воспитании школьников.

Основные направления работы научно-практической конференции были представлены на че-

тырех секциях:

1. Личностно ориентированное профессиональное обучение. Руководители: Э. Ф. Зеер, д-р психол. наук, проф.; Р. А. Атаханов, д-р психол. наук, проф. (Тюмень); С. Е. Шишов, д-р пед. наук, проф. (Москва).

2. Личностно ориентированное профессиональное воспитание. Руководители: И. И. Хасанова, канд. пед. наук, доц.; В. И. Загвязинский, д-р пед. наук, проф. (Тюмень).

3. Личностно ориентированное профессиональное развитие. Руководители: Н. С. Глуханюк, д-р психол. наук, проф.; Р. В. Овчарова, д-р психол. наук, проф. (Курган).

4. Психолого-педагогические технологии профессионального образования. Руководители: О. Н. Шахматова, канд. пед. наук, доц.; Б. А. Вяткин, д-р психол. наук, проф. (Пермь); В. И. Долгова, д-р психол. наук, проф. (Челябинск).

На секциях обсуждались следующие проблемы:

- реализация личностно ориентированного подхода в обучении в процессе становления научно-исследовательской деятельности учащихся;
- личностно-деятельностный подход к организации педагогической практики;
- использование личностно ориентированного подхода в процессе формирования готовности к самостоятельной работе у студентов;
- критерии оценки эффективности воспитательной работы в вузе;
- психологические особенности личности педагога-фасилитатора;
- психологические особенности саморегуляции учебно-профессиональной деятельности;
- личностно ориентированные технологии профессионального развития как средство профилактики деформаций личности педагога.

Участники конференции с интересом слушали доклады аспирантов.

По материалам конференции опубликован сборник научных трудов (Личностно ориентированное профессиональное образование: Материалы III Всерос. науч.-практ. конф. Екатеринбург, 2003. 359 с.).

В целом конференция отразила многоаспектность психологических проблем личностно ориентированного профессионального образования, продемонстрировала чрезвычайно широкий спектр существующих в настоящее время подходов к изучению профессионального становления личности и разнообразие теоретических и методологических подходов.

*С. С. Котова, ассистент кафедры СПП*

## Имеем честь представиться...

Имеем честь представиться: РЕГИОНАЛЬНЫЙ ОТДЕЛ МЕЖДУНАРОДНОГО СОТРУДНИЧЕСТВА – структурное подразделение Российского государственного профессионально-педагогического университета. Отдел был создан в целях развития и совершенствования сотрудничества РГППУ в области международных программ обмена и проектов.



Здесь Вы познакомитесь с международной деятельностью университета, найдете подробную информацию о возможностях обучения за рубежом, получите консультации по вопросам участия в различных международных программах и получения грантов на обучение. Мы поможем Вам заполнить заявку, оформить заграничный паспорт и получить визу. Вместе с тем отдел организует встречи/проводы иностранных гостей, отвечает за размещение, проживание и питание, занимается разработкой культурной программы.

В результате активной международной деятельности преподавателей, научных сотрудников и студентов университета сформировались тесные связи с университетами Англии, Бельгии, Германии, Италии, США и других стран. Помимо стажировок в учебно-научных центрах Западной Европы и проведения совместных научных исследований сотрудники, аспиранты и студенты университета М. Зиновьева, Л. Хавронина, А. Михалев, О. Иванова (Universidad de Murcia, Spain), В. Журавлев, А. Козловский, Е. Широкова (Abo Academy University, Finland), М. Калинин, А. Тупиченко (Universidad de Cantabria, Spain), А. Костина (Universite de Liege, Belgium) участвуют в реализации крупных международных проектов. И это лишь малая часть из числа студентов, аспирантов и преподавателей РГППУ, которые съездили в различные университеты мира в рамках договоров о сотрудничестве. Вы можете стать следующим!

Будем рады видеть Вас в нашем офисе (ауд. 0–322)!

*Наталья Балух,  
Региональный отдел  
международного сотрудничества*

Конференция

У нас в университете

## Ох уж эта сессия...

короткометражный фильм о том, как некоторые студенты готовятся к сессии

Экзамены... Какой же беззаботной была бы студенческая жизнь, если б их не существовало вообще!

Но пока экзамены отменять никто не собирается, и всем студентам, хочется им этого или нет, приходится проходить эту весьма неприятную процедуру два раза в год, и от этого никуда не денешься.

Известно, что сессия наступает как-то неожиданно и застает подчас не очень усердных студентов

врасплох. Но давайте проследим на примере Маши и Даши, как некоторые студенты готовятся к сессии, а выводы делайте сами.

*Действующие лица и исполнители: Маша – Кристина Гзоян; Даша – Оксана Алирзаева; Строгий преподаватель – Р. Х. Исхаков; Добрый врач – Л. Н. Кулак; Друзья, подруги – студенты РГППУ*



Маша: Слушай, подруга, скоро сессия – пора приниматься за учебу! Сегодня идем в библиотеку.  
Даша: Да ерунда! Успею еще. Неохота...

# Менеджер — это коммуникативность, смелость, риск...

Наши представления о мире профессий, в котором мы осуществляем свой выбор, часто напоминают «королевство кривых зеркал». И не только недостаток знаний тому причиной. Психологически мы склонны обращать особое внимание на наиболее привлекательные для нас черты той или иной деятельности, порой не задумываясь о многих других ее сторонах, гораздо менее приятных. Создавая образ своей будущей профессии, мы нередко склонны идеализировать не только ее, но и самих себя в этой профессии.

Пытаясь занять более реалистичную позицию при выборе профессии, сталкиваясь с тем, что разобраться в себе, понять собственные стремления, интересы, способности невероятно трудно, еще сложнее, чем получить более-менее верное представление о содержании выбираемой профессии. В этом номере мы познакомим вас с содержанием профессии менеджера.

Что такой менеджер? Специалист, осуществляющий управление предприятием, фирмой или отдельными отраслями производства. Ведение коммерческих переговоров, организация внешнеторговых операций и руководство корпорацией — основные задачи менеджера. Такой специалист всегда востребован на рынке труда.

Какими профессионально важными качествами должен обладать менеджер? В первую очередь, это коммуникативность, смелость в принятии решений, готовность к разумному риску, способность творчески решать поставленные задачи. Менеджеру также необходимы высокая эмоциональная устойчивость, аналитический склад ума, способность критически оценивать свою деятельность и стремление к постоянному совершенствованию.

В связи с большим разнообразием задач менеджеры специализируются по определенным направлениям. Вот лишь некоторые из них:

- топ-менеджер является одним из руководящих лиц на фирме или предприятии. Под его контролем находятся все отрасли производства, отделы и филиалы организации. Топ-менеджер осуществляет управление деятельностью фирмы или предприятия, разрабатывает внешнеторговые операции, проводит коммерческие переговоры;

- менеджер по персоналу отвечает за подбор кадров, соответствующих требованиям фирмы. В его обязанности входит проведение собеседований с применением психологического тестирования, изучение рынка труда, разработка должностных инструкций и организация обучения персонала;



Работники Центра профориентации

- офис-менеджер отвечает за наличие необходимого оборудования и рабочего материала на фирме или предприятии;

- менеджер по рекламе организует рекламную деятельность предприятия, осуществляет взаимодействие с рекламными агентствами и принимает решения по дизайну рекламы;

- менеджер по туризму ищет клиентов, помогает им оформить визы в посольстве, заключает контракты с авиакомпаниями, гостиницами, добивается льготных условий для определенных лиц, улаживает непредвиденные критические ситуации и ведет деловую переписку;

- PR-менеджер отвечает за продвижение и рекламу фирмы, предприятия;

- brand-менеджер разрабатывает логотипы фирмы, отвечает за рекламную кампанию организации, старается повысить ее конкурентоспособность.

Где можно получить профессию менеджера в нашем университете?

1. В Институте экономики и управления на специальности «Экономика и управление на предприятии машиностроения».

2. В «Академии мастерства» на платных курсах.

*О. В. Жикина,  
методист Центра профориентации*

## Студенческий совет ИПО работает!

Для Института педагогической юриспруденции 2002/03 уч. г. прошел под знаком новых побед и достижений. Подтверждением этому стало вручение переходящего кубка «За верную стратегию и хороший вкус». На этом фоне результаты работы студенческого совета (далее — студсовет) можно признать в целом положительными.

Начиная с ноября 2002 года студсовет поэтапно решал поставленные перед ним задачи, главными из которых были вовлечение как можно большего числа студентов в общественную жизнь и выработка у них активной жизненной позиции, умения отстаивать свои права и законные интересы.

На первом этапе шло ознакомление руководителей секторов с кругом своих обязанностей; информирование студентов ИПО о планах работы студсовета; подбор кандидатур для работы по секторам; сбор информации, необходимой для работы студсовета.

Следующий этап — непосредственная работа студсовета (по секторам).

В течение первого года работы студсовета удалось вовлечь в общественную, спортивную и научную жизнь значительное число студентов. Была установлена тесная взаимосвязь с администрацией института. Благодаря ее сотрудникам решались административные вопросы и вопросы финансирования студенческих мероприятий. В целом был переработан хороший опыт для дальнейшего развития студенческого самоуправления, для выхода его на новый качественный уровень.

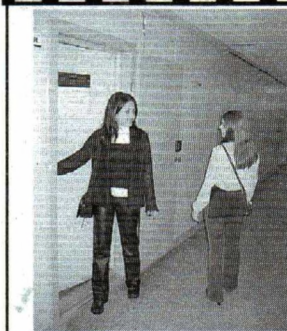


Интерес, проявленный со стороны сотрудников института, их участие в работе студсовета, активная позиция студентов, принимавших участие в общественных, спортивных и научных мероприятиях, труд ребят, которые работали в студсовете (руководители секторов), позволили еще совсем юной студенческой организации занять достойное место в жизни нашего института.

Подводя итог всему сказанному, хочу выразить свою признательность всем, кто участвовал в работе студсовета, в проводимых им мероприятиях, всем, кто не остался равнодушным к нашим начинаниям.

*А. В. Фадеев,  
председатель студенческого совета ИПО*

Знакомство с профессиями



**Маша:** Ты куда? Пошли заниматься!  
**Даша:** Да ты что?! В клубе тусовка классная собралась, пошли потанцуем!



**Маша:** Сажу тут, как проклятая, над учебниками, а девчонки отдыхают наверное... Ну и пусть! Заниматься!..



**Даша:** Зря Машка не пришла. Весело тут, прикольно!



**Маша:** Голова уже кругом идет от этих лекций. Интересно, где Дашка пропадает? Что с ней?

# Взгляд с 3-го этажа

– Уважаемый Геннадий Михайлович! Для университета 25 лет – дата небольшая, но солидная. На Ваш взгляд, какие годы в истории СИПИ – УГППУ – РГППУ были самыми запоминающимися, «переломными»?



Г. М. Романцев – ректор университета

– Если брать историю университета со дня его основания, то, безусловно, основной вехой был сам факт его образования в Уральском регионе как единственного высшего учебного заведения, проводящего подготовку инженерно-педагогических кадров. Свердловский инженерно-педагогический институт был создан в июне 1979 г. и просуществовал как СИПИ 15 лет! Это, скажем, первые запоминающиеся цифры и даты. За этот период сформировались коллективы, появились определенные традиции, из стен института вышли востребованные на производстве высококвалифицированные специалисты. Но мы с вами живем в постоянно меняющемся мире, обществе. Не секрет, что ситуация начала 1990-х гг. для многих вузов стала своеобразным испытанием на прочность, состоятельность. Не был исключением и наш вуз. Но мы выстояли. Более того, в 1993 г. СИПИ был переименован в Уральский государственный профессионально-педагогический университет. Еще одна веха? Безусловно. Что изменилось? Много. Изменилось время. Вырос во всех отношениях коллектив, а, соответственно, и студенческий контингент. Новое время требует и нового специалиста. Трудно, но уверенно университет идет дальше, в ногу со временем.

До 1993 г. университет готовил специалистов по одной специальности – «Профессиональное обучение». Годы «рождения» новых специальностей и дисциплин, а впоследствии и институтов (в составе университета) являются теми основными, знаковыми годами, которые навсегда останутся в истории СИПИ – УГППУ – РГППУ. Необходимо отметить, что профессиональная работа любого коллектива

рано или поздно дает свои положительные результаты. С 2001 г. мы – Российский государственный профессионально-педагогический университет. Это более высокий статус, а, соответственно, и более высокий уровень требований как к подготовке преподавательского состава, так и к учебному процессу в целом. Надеюсь, что все это понимают и стараются соответствовать.

Наш вуз непрерывно развивается и быстрыми темпами идет навстречу славе. Очередной вехой (или запоминающейся датой) должно стать грядущее 25-летие, которое торжественно будет отмечаться весной 2004 г.

А сегодня, пользуясь случаем, хочу поздравить всех преподавателей, студентов и сотрудников университета с наступающим Новым, 2004 годом, пожелать всем здоровья, а также успехов в работе и учебе. Активной общественной жизни всем и материального благополучия в следующем, юбилейном году!

– Уважаемый Владимир Анатольевич!

В последние годы в РГППУ стало заметным активное участие студентов в научной деятельности университета (в научно-практических конференциях, олимпиадах и др.), успешно осуществляется подготовка молодых ученых в аспирантуре, функционирует диссертационный совет... Тут все понятно. Вопрос о другом. Как, на Ваш взгляд, меняется в глазах общественности статус университета (СИПИ – УГППУ – РГППУ), и что еще необходимо делать коллективу для его дальнейшего повышения?



В. А. Федоров – проректор по научной работе и внешним связям

– Корпоративный имидж РГППУ во внешней среде имеет некоторые особенности. Во-первых, информационный вакуум, т.е. дефицит конкретных сведений о достижениях и перспективах нашего вуза: университет, по слухам, хороший, но малоизвестный, отсюда преобладание нейтральных оценок. Во-вторых, уникальная ниша, занимаемая

РГППУ в системе образования страны, не осознается городской общественностью, так как внешний имидж его расплывчат и неопределен, хотя имеет позитивный акцент. Чтобы нам доказать свою уникальность, необходимы информационные поводы для упоминания РГППУ в средствах массовой информации. На сегодняшний день это единичные случаи, и связаны они по большей части с деятельностью подразделений университета (теология, ИПЮ и т.д.). РГППУ игнорирует СМИ – СМИ игнорируют РГППУ. Когда мы станем открыты, доступны и диалогичны – бренд РГППУ начнет «раскручиваться». В-третьих, отсутствие профессиональной службы PR по формированию имиджа РГППУ сказывается на его общественном статусе.

К Новому году хочу пожелать динамичного профессионального роста каждому сотруднику и студенту, что, несомненно, определит высокий общественный статус нашего университета.

– Уважаемый Вадим Анатольевич! От Вашей подписи иногда зависят судьбы наших студентов (перевод на следующий курс, отчисление и т.д.). Скажите пожалуйста, какой самый «весомый» аргумент может появиться на то, чтобы Вы не отдали распоряжение «отчислить»?



В. А. Сидоров – проректор по учебной работе

– Дорогие студенты! Ваша судьба зависит не от меня (проректора по учебной работе), а от вас самих. На бога надейся, а сам не плошай. Проректор действует в рамках установленных нормативов.

В новом году желаю вам успехов в учебе, чтобы ваши ответы на экзаменах были праздником как для вас, так и для экзаменаторов.

– Уважаемая Людмила Петровна! Должность экономиста Вашего уровня в любом учреждении уважаема и ответственна. В нашем университете особенно. Ведь в Вашем ведении находится финансовый механизм РГППУ. Бывали ли в Вашей практике случаи, когда приходилось принимать ответственные решения в пользу работников вопреки обстоятельствам? Или все время приходится действовать, так сказать, «в рамках»? Как Вы к этому относитесь?

Блиц-опрос газеты



А Даша на приеме у врача



Даша: Голова болит, насморк, кашель... Заниматься не могу!..



Врач: Лежать в постели, лечиться!



Даша: Ура! Учеба подождет!.. А на дискотеку сходить надо!

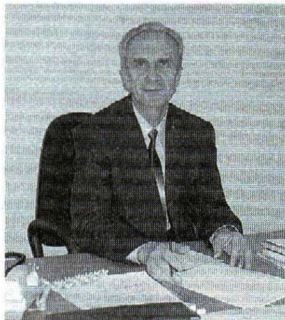


Л. П. Пачикова – проректор по финансово-экономической работе

– Поскольку речь идет о деньгах лично мне не принадлежащих, приходится действовать в соответствии с установленными нормами. Если же работнику крайне требуется помощь, то исключение из правил может допустить только руководитель, т. е. ректор университета. Считаю, что самое объективное отношение – работать по установленным правилам.

Пользуясь возможностью, хочу от всей души поздравить всех сотрудников и особенно моих любимых студентов с наступающим Новым годом, пожелать всем здоровья, хорошего настроения, больших доходов в новом году и увеличения платы за труд.

**– Уважаемый Евгений Александрович!** В нынешнем году Вы вступили в должность, которая впервые введена в нашем университете. С какими трудностями Вы столкнулись? И что хотели бы пожелать коллективу в целом?



Е. А. Баженов – проректор по кадровой политике, общим и социальным вопросам

– Уважаемые читатели газеты «Мы – РГПУ!» Уважаемые коллеги!

Вступив в должность проректора, должен отметить, что постоянно ощущаю всестороннюю помощь руководства, поддержку коллег по работе и взаимопонимание коллектива университета в целом.

В университете в основном трудятся замечательные, отзывчивые и доброжелательные люди,

профессионалы высшей школы, которые вносят своим трудом значительный вклад в развитие университета.

Многие наши замечательные студенты за время своей учебы в университете также оставили о себе яркий след своей отличной учебой, творчеством и общественно полезным трудом.

С наступающим Новым, 2004 годом вас, уважаемые коллеги, сотрудники и студенты РГПУ!

Дальнейших вам творческих успехов, трудовых побед, радости и счастья в жизни, благополучия вашим семьям, близким и друзьям!

**– Уважаемая Людмила Анатольевна!** Общеизвестно, что воспитательная работа в вузе – участок не совсем «благодарный», но всегда интересный. На Ваш взгляд, какой потенциал РГПУ еще не использован (или недостаточно использован) в учебно-воспитательной деятельности?



Л. А. Журавлева – проректор по учебно-воспитательной работе

– Мне кажется, что в университете недостаточно использован такой потенциал, как самостоятельность, самоорганизация, самоуправление студентов. Необходимо, чтобы студенты больше проявляли хорошей, доброй инициативы, брали в свои руки такие сферы деятельности, как правопорядок, чистота помещений, а также боролись за чистоту русского языка в стенах родного университета.

Или вот, возьмем, к примеру, памятник А. С. Пушкину, который находится на территории РГПУ. Почему бы его не привести в надлежащий вид силами студентов, а потом исправно следить за его состоянием? Может, делом все-таки докажем, что мы – жители интеллектуального города? Пусть вокруг этого памятника (кстати, одного из лучших в городе) растут не лопухи, а розы. Пусть все-таки будет площадь Влюбленных возле нашего университета. Ректорат, в свою очередь, помог бы поставить скамейки, отремонтировать оборудование. Пока студенты сами не проявят инициативу – нет смысла тратить деньги на это мероприятие.

Дорогие студенты! Не ждите, что придет чужой дядя и все сделает за вас, дерзайте! Вот в этом, мне кажется, и есть тот ресурс активности наших студентов, который еще никак не срабатывает.

Далее. Сегодня в университете сложились определенные традиции: много интересных конкурсов, фестивалей, концертов, празднование знаменательных дат, но как сделать так, чтобы каждый сту-

дент был заинтересован в том, чтобы сделать на благо университета что-то доброе и памятное? Есть о чем подумать студенту любого курса и института. И в будущем новом году (кстати, это год голубой обезьяны) мне хочется пожелать всем быть умными, как обезьяны, любознательными, как обезьяны, при этом не чрезмерно хитрыми. И, конечно, всем большого счастья!

**– Уважаемый Борис Гагузович!**

Вы как проректор по хозяйственной работе больше других знаете о самых насущных проблемах нашего университета (в смысле ремонта, приобретения оборудования и т. п.). На Ваш взгляд, какие меры необходимо принять администрации университета, чтобы обеспечивать сохранность и долговременную эксплуатацию приобретенного дорогостоящего оборудования?



Б. Г. Дзозиев – проректор по хозяйственной работе

– Я предлагаю читателю на минуту представить себе такую картину: Вы сделали в своей квартире шикарный евроремонт с красивыми дверями и окнами. На полу – паркет, на стенах – обои. Все блестит и радует глаз... Но вот однажды, придя домой, Вы видите следующее: двери и окна разбиты, на полу разлиты чернила, на стенах непристойные надписи... Ваши ощущения? Примерно то же самое испытываю и я, видя, как результаты строительных работ в РГПУ превращаются в ничто, в прах! Разбиты окна, вывернуты «с мясом» краны, поломана мебель, испачканы и списаны стены новых аудиторий, туалетных комнат и прочее. Если б я знал, что нужно делать, я бы не нервничал так, как сегодня. Единственное, что я знаю точно – нужно в новом обществе воспитывать новое отношение. Ко всему. В результате – воспитание нового человека. Я не думаю, что дело тут только в семье. Очень многое зависит от внутренней культуры человека, его нравственности, если хотите. Мне не хочется думать, что в стенах РГПУ обучаются абсолютно безнравственные люди. Отнюдь. Достаточно даже одного такого «отпрыска», чтобы испортить многомесячный труд рабочих. Другой вопрос, как «вычислить» его из числа обучающихся и заставить вести себя соответственно его статусу студента высшего учебного заведения? Вопрос не праздный. Отсюда и мои пожелания в новом году этому, единственному: слышишь, будь человеком! А остальным – здоровья, мира и благополучия!



Чему радуется Даша?

**Началась**  
  
**сессия\*\*\***



Маша: Эх, Дашка, все лекции прогуляла... Ну, как там девочки поживают?  
Даша: Отстань! Дай лучше твои конспекты почитать. Ты «шлоры» сделала?

# А будет ли площ

22 октября в помещении студенческого клуба прошел X

Звучат фанфары. На сцену студенческого клуба один за другим поднимаются знаменосцы. Бойцы студенческих отрядов РГПУ в разноцветных целинках гордо несут знамена своих отрядов под дружные аплодисменты соплеменников.

XXII съезд ССО РГПУ торжественно открылся. С приветственным словом от лица ректората и администрации университета выступили уважаемые де-

Вот они:  
 строительный отряд «Рифей»;  
 строительный отряд «Надежда»;  
 отряд проводников «Фаворит»;  
 педагогический отряд «Альтернатива»;  
 педагогический отряд «Кроха»;  
 педагогический отряд «Фемида»;  
 педагогический отряд «Каприс»;  
 педагогический отряд «Ореол»;  
 отряд проводников «Легион».

История рождения и развития каждого отряда уникальна и интересна по-своему. История же студенческих отрядов в нашем университете насчитывает около 22 лет. Из 24 действующих в прошлом отрядов сегодня осталось только 9. И это не самый худший показатель



Концерт начинается...



Наши знаменосцы

легаты: проректор по учебно-воспитательной работе Л. А. Журавлева и проректор по кадровой политике, общим и социальным вопросам Е. А. Баженов. Официальные лица от имени ректората поприветствовали всех бойцов студенческих отрядов нашего университета, пожелали им дальнейших успехов на трудовом и учебном поприще, поблагодарили за трудовые свершения и активную творческую деятельность.

Сегодня в нашем университете 9 студенческих отрядов.



Л. А. Журавлева и Е. А. Баженов приветствуют бойцов

среди других вузов. Ведь многие отряды просто не выдержали тяжелых времен, связанных с внутренней политикой нашего государства, и самораспустились. Наши выдержали. И, как показывает опыт, не напрасно. Ведь сегодня многие люди с активной гражданской позицией – в прошлом – бойцы отрядов: руководители крупных предприятий и организаций, политики и бизнесмены, люди, чей бойцовский, творческий потенциал позволяет не только выживать в современной России, но и быть активными ее гражданами – строителями нового общества.

1980 год. Бойцы студенческого отряда Горного института, испугавшись неблагоприятных погодных условий, демонстративно покинули один из хозяйственных объектов Свердловской области, бросив на поле урожай. Узнав об этом, отряд СИПИ откликнулся на беду сельхозработников и выехал на целину.



Маша: Мои «шпоры» у меня тут записаны.

Даша: Везет же некоторым.

Преподаватель: Молодец, Мария! Предмет знаете на «отлично». Очень рад за вас.

# А где Влюбленных?

II съезд студенческих отрядов РГПУ. Было интересно...



А. С. Пушкин терпеливо ждет...

Успешно выполнил задание – буквально спас урожай картофеля из-под снега. Это говорит о том, что наши отряды трудностей не боялись, не боятся и не будут бояться!

В связи с этим хочется подсказать ребятам пути сегодняшних трудовых свершений. Почему бы одному из отрядов (или нескольким) не взять шефство над памятником А. С. Пушкину (возле 1-го корпуса) и территорией вокруг него, а наш ректорат вышел бы с предложением к администрации города о присвоении названия этой территории площадь Влюбленных.

Подумайте, бойцы! Предлагайте и свои варианты «трудовых подвигов», а самым активным отрядам в качестве благодарности ректорат обещает памятные сувениры в честь 25-летия РГПУ – красные футболки и бейсболки с символикой университета.

А редакция в свою очередь обещает опубликовать материалы по вашим начинаниям

в новой рубрике: «Копилка добрых дел», посвященной 25-летию родного университета. Кто будет первым?

*Редакция*



Бойцы отрядов на сцене



**Преподаватель:** Спасибо за усердие. Продолжайте и дальше так учиться.



**Довольная Маша**



**Даша:** Пора идти «сдаваться»... Что же теперь будет?

## ЭКСЛИБРИС-2

«Пространство мировое, шаровое»

Нас всех так одолевают каждодневные собственные заботы, что думать о мировых проблемах, пожалуй, способны немногие. И все же каждый что-то слышал о знаменитой Нобелевской премии, которой как раз и награждают тех ученых, писателей, общественных деятелей, кто принес наибольшую пользу человечеству.

Среди новых поступлений в библиотеку РГПУ есть книги нобелевского лауреата в области литературы 2003 г. Джона Максвелла Кутзее и Иосифа Бродского, лауреата 1987 г.



**Соломон Волков. Диалоги с Иосифом Бродским. – М.: ЭКСМО, 2003.**

Труды и биография Иосифа Бродского могут быть сюжетом для увлекательного романа. Русский поэт, у которого не было аттестата об окончании средней школы, поража л своих европейских и американских друзей колоссальной эрудицией. Бывший советский заключенный, Бродский страдал, что вынужден в 30 лет по воле властей навсегда оставить родной Ленинград, где он встретил свою самую большую любовь, где дружил с великой Ахматовой, где впервые сделал открытие, что поэзия – это мощный ускоритель мысли. Вторую половину жизни Бродский провел в Нью-Йорке, был удостоен Национальной премии США за лучшую книгу эссе, стал известным профессором знаменитых университетов. Он успел познакомиться с крупнейшими поэтами XX века Оденем и Фростом, его друзьями стали нобелевские лауреаты Чеслав Милош, Дерек Уолкот, Шеймас Хини. В Нью-Йорке с Бродским встретился выпускник Ленинградской консерватории Соломон Волков. Волков задумал, и Бродский согласился на книгу разговоров о своей жизни. «Вернись, душа, и перышко мне вынь. Пускай о славе радио споет нам. Скажи, душа, как выглядела жизнь, как выглядела с птичьего полета?». Те, кто любит поэзию Бродского, давно догадывались, что их привлекает не просто порядок слов и интонация, а строй личности автора, что большой поэт – едва ли не в первую очередь большой человек. И эти беседы 1981–1992 гг. дают нам ключ к шифрам поэзии Бродского, к пониманию его судьбы.

## ДА УБОИТСЯ СТУДЕНТ ПРЕПОДАВАТЕЛЯ СВОЕГО

Легкой учебы не бывает – разве что какой-нибудь вундеркинд развлекается или везунчик-шпаргалист сессию без «хвостов» сдает. Любая хрестоматийная сдача экзамена или зачета, если пристально всмотреться, окажется совсем не простым делом. Но есть такие экзамены, которые с первого взгляда ощущаются как трудные – их боятся все студенты, а если приглядеться повнимательнее, то боятся не сдаваемого предмета, а преподавателя – «сфинкса», стерегущего врата знаний от ленивцев и невежд. Студенты относятся к этому по-разному. Одни просто бросают учебу (от страха). Другие и не стараются учиться на «отлично», а плывут по течению реки знаний, исправно посещая все лекции и выполняя требования строгого преподавателя, не вникая в предмет. Третьи пытаются понять предмет и самого учителя. Последние на верном пути, только нужно хорошо видеть, где кончается значение знания, общее для всех, и начинается личное отношение, вольное для каждого студента.

Вот вы перед дверями с вывеской «Тихо! Идет экзамен». За этим порогом – «голгофа», где вас непременно ждет «выворачивание рук и ног» в поисках потаенных знаний в вашем истерзанном организме. Хорошо, если «сфинкс» хотя бы краем глаза в течение прошедшего семестра успел заметить в аудитории вашу неприглядную фигуру. Тогда вы можете смело, глядя ему в глаза, говорить, что, мол, Вы, Иван Петрович (или Мария Ивановна) (и не дай вам бог ошибиться), рассказывали на своих лекциях о том, что... (вот тут напрягите всю свою память!). Начинается диалог. Появляется возможность блеснуть знаниями. А если вы приведете примеры по интересующей преподавателя теме из разных источников, то хорошая оценка вам обеспечена. Очень важно ее получить в начале учебы, дабы зарекомендовать себя студентом, искренне интересующимся данным предметом (пропади он пропадом!). Настроить преподавателя на доброе к вам отношение – задача номер один. Согласитесь: пред-

мет станет понятнее и даже, пожалуй, поддается осознанию. Я не настаиваю на том, что понимание преподавателя – единственно возможное, я просто прослеживаю ход мысли при возможных трудностях у студентов-первокурсников (и не только). Заметим: мы не привлекали никаких ассоциаций с конкретными предметами или преподавателями, а показали общую концепцию взаимоотношений «студент – преподаватель». Но если обратиться к процессу обучения в целом, многое станет яснее: окажется, что «жесткость» и «дотошность» преподавателей, часто встречающаяся в студенческой практике, имеет свои положительные стороны. И образованный человек впоследствии сможет сказать своим учителям слова искренней благодарности за столь строгое отношение к некогда нелюбимому предмету. Чем больше наш опыт общения, тем лучше мы поймем изучаемый предмет и друг друга.

На этом остановимся и оставим студента наедине со «сфинксом».

*И. Алексеева*

## ИЛИ КАК СДАТЬ ЭКЗАМЕН ПО НЕЛЮБИМОМУ ПРЕДМЕТУ

**Джон Максвелл Кутзее. Бесчестье: Роман. – М.: Иностранка; Б. С. Г. – Пресс, 2001.**

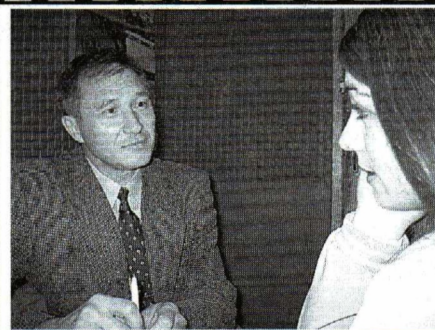
Южноафриканский писатель Дж. М. Кутзее родился в Кейптауне 1940 г. Вряд ли мы точно узнаем, почему Кутзее, который изучал математику, занимался программированием в Англии и США, вдруг оставил надежную специальность и обратился к самому рискованному делу – сочинительству. Уже первая его книга в 1974 г. стала сенсацией. Роман о Ф. М. Достоевском «Осень в Петербурге» (1994) заинтересовал западную публику, но для русской аудитории был весьма непривычен. Кутзее – профессор литературы университетов Нью-Йорка,

Чикаго, Кейптауна, Аделаиды. Герой его самой заметной книги «Бесчестье» Дэвид – также университетский преподаватель. Его банальный роман со студенткой стал достоянием общечеловечности. Дэвид теряет работу, живет со взрослой дочерью в захолустье. Несчастья преследуют его. «Как противостоять унижению и насилию?» «Как защитить свою честь и достоинство?» – грустные и серьезные вопросы мучают героя, и не только его. Ведь не все ли равно, где и когда происходит эта история, если авторский рассказ своей точностью и яркостью поражает наше сердце.

*Любовь Грунина, зав. отделом гуманитарно-просветительской работы*

Вести из библиотеки

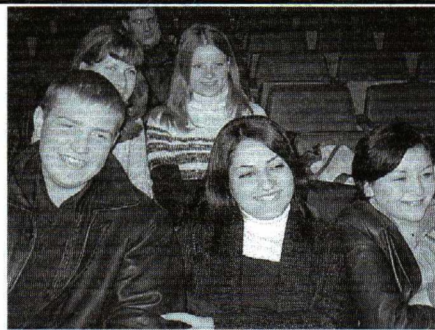
И в шутку, и всерьез



**Преподаватель:** А будет вот что: «двойка!». Как вам не стыдно, студентка? Идите и занимайтесь!



**Печальная Даша**



**Маша:** «Отлично!» Настроение – замечательное. Теперь и отдохнуть можно! Сдала экзамены – гуляй смело! Ходи в кино...



# Мой личный «юбилей» – 23 года

Поступила работать в СИПИ в 1980 г. В институте было всего два факультета: электроэнергетический и машиностроительный. Я пришла молодой девушкой работать секретарем электроэнергетического факультета. Студенты были моими ровесниками, так как в основном принимали в институт после окончания училищ, техникумов или рабфака (подготовительного отделения).

дружной семьей. Вместе на учебных занятиях, на досуге, в общегитии, на строительстве клуба. Тепло и радостно было в нашем родном СИПИ.

Многие студенты, с которыми я работала, сейчас работают в системе профтехобразования: директор училища № 1 Н. А. Бабкин, директор Березовского филиала РГППУ А. В. Завражнов, преподаватели РГППУ С. К. Завраж-



Абитуриенты приезжали поступать со всей нашей многонациональной страны. Ехали по направлениям управлений профтехобразования: казахи, башкиры, лакцы, дагестанцы... Во время работы приемной комиссии в коридорах СИПИ мелькали цветастые шелковые халаты, тибетейки, раздавался звон монист, разноголосый гомон. Это приехали к нам представители азиатских республик. Как всегда, волновались и абитуриенты, и их родители. А потом абитуриенты становились студентами. Преподаватели и студенты жили одной большой

новой, М. Г. Шалунова, Л. Н. Осадчая, проректор АХР Б. Г. Дзодзиев. Многие приезжают в командировки в РГППУ, и мы всегда с теплотой вспоминаем с ними студенческие годы. Вспоминаем декана факультета В. Б. Будакова, зав. кафедрой Н. И. Томашевского, зав. кафедрой физиологии В. П. Дедловскую, зав. кафедрой ОЭ К. Н. Свидлера, М. П. Рудницкого, всех тех, кто вкладывал свои знания и душевные силы в первых студентов СИПИ.

*Нина Васильевна Юдина, инженер УД*

# О разбитых окнах, унитазах и прочем...

Человек все еще ходит справлять нужду в туалет.

Этот необходимый в физиологическом отношении факт имеет одну малоприятную сторону: время от времени надо оказаться в нужном месте. Другими словами, посетить заведение, которое призвано бороться с антисанитарией. И если повсеместно эта борьба ведется с размахом, то в нашем университете встретить мало-мальски приличный туалет куда труднее.

Чтобы убедиться в этом, достаточно заглянуть, скажем, на 4-й этаж 2-го корпуса в какой-нибудь отдаленный клозет. Например, женский. Посмотрите, сколь многолюдно и оживленно в маленьком пространстве возле кабинок. Здесь собрались прекрасные дивы, разукрашенные и разолетые в пух и прах (все-таки ХПИ!) На лицах – улыбки, в глазах – отрешенность, в зубах – сигареты. И это понятно: впервые за полтора часа занятий вышли «подышать свежим воздухом». Есть чему порадоваться! Некоторые оживленно беседуют. Обсуждают новые стихи какого-нибудь самодельного поэта (вернее, поэтессы) на потертых стенах туалета... Пишут много и размашисто. Иногда даже каллиграфически изысканно. Придите почитайте. Впечатления незабываемые. Эмоции – через край. Только вот вопрос все время в голове вертится: для чего существуют подобные заведения? И ничего другого, как «по надобности», не приходит, но ведь кто-то ду-

мает иначе... Хорошо, оставим обшарпанный, прокуренный, исписанный женский туалет в покое. Пусть им займутся компетентные службы. Вы ду-



маете, в мужских лучше? Обшибаетесь – хуже. Нет, в каком-то смысле лучше – нет надписей на стенах (например, в туалетах главного корпуса), но вместе с тем нет и писсуаров. Они безжалостно выворочены чьей-то богатырской рукой и разъяренно выброшены из окна туалета. Говорят, аж среди бела дня. Вопрос не праздный, поскольку обсуждать его пришлось ни много ни мало – на оперативном совещании администрации университета.

Что делать в сложившейся ситуации? Ставить охрану у каждого туалета? Может, тогда девушки не будут там курить и бросать в раковины окурки, черкать на стенах, а юноши – выворачивать унитаза, ломать окна и выкручивать краны? Есть вопрос.

*Спец. кор.*

Душевно

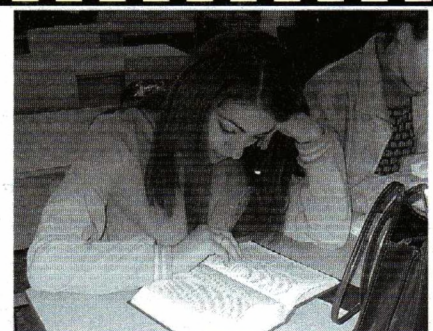
Фельетон



Танцуй...



Маша: Ты пойдешь с нами на дискотеку?  
Даша: Нет, я – в библиотеку, заниматься...



Даша наверстывает упущенное

# Пробудись, мотылек!

Вот и все, пора просыпаться. С добрым утром! Сон, в котором был Он, остался позади. В этом сне ты была другой: не могла и не хотела видеть то, что видишь сейчас. Почему не поверила своему первому впечатлению о Нем? Этот человек в итоге не принес тебе радости. Так ты и думала сначала: огонек, который сейчас перед тобой, собирает вокруг себя слишком много мотыльков. Не хотелось так же сгореть, привлеченной его, как сперва казалось, почти ничем не привлекательным пламенем. Но что же произошло? Да просто огонек устал от снующих вокруг него бабочек и увидел иную, не стремящуюся подлететь (и тем более интересную).

Вдруг пламя всколыхнулось, и Он сам пошел навстречу тебе. Вот с этого и началось... Бежать, бежать надо было, пока не поздно! Но ты, увы, попалась. Порхая все-таки теперь вокруг него, почему-то постепенно решила, что нашла родственную душу, с каждым мгновением все более в это веря. Ты привязалась к огоньку забыв, что его пламя совсем не привлекало раньше, а казалось копотью.



Летая и порхая, ты вовсе не замечала, что крылышки твои уже обожжены, а огонек начинает медленно удаляться. Что же ты возомнила о себе, глупышка? Он возвращается к тому, чтобы снова быть светилом для других многочисленных мотыльков, становящихся потом его жертвами. Жертвами, над которыми ты раньше смеялась и не думала, что когда-нибудь станешь одной из них. Бабочка, превысившая лимит времени нахождения рядом с огоньком, не нужна ему. Она надоедает.

И ты осталась с обожженными крылышками, разочаровавшаяся и теперь, надеюсь, наученная думать, прежде чем к кому-то лететь. Но жива!!!

Когда-нибудь вырастут новые крылышки, которые должны привести к другому светилу – не обжигающему, не испепеляющему, а согревающему душу. Сон закончился, настало утро. И пусть это утро будет добрым.

*Челси, 1-й курс ИСц*

# Нужен ли нам «Хрустальный апельсин»?

31 октября в помещении Екатеринбургского театра кукол прошла церемония награждения победителей Уральского регионального тура Всероссийского конкурса студенческих работ в области развития связей с общественностью «Хрустальный апельсин». Мы, приглашенные от имени организаторов уральского тура (компания «Дмитрий и партнеры»), были приятно удивлены количеством

в сфере культуры и спорта и шоу-бизнеса.

Сердце радостно билось при выходе каждого студента-победителя. Говорились слова поздравлений и пожеланий, ведь многие из предложенных студентами проектов были воплощены в жизнь, а остальным участникам представилась возможность найти спонсоров и заинтересованных людей. Высокий уровень форума позволяет



Церемония награждения

участников конкурса (12 вузов нашего города) и обилием номинаций в области связей с общественностью для госструктур, коммерческого сектора, для средств массовой информации в социальной и международной сфере, в области политики и избирательных технологий,

студентам уже сегодня быть востребованными во всех сферах жизни, чувствовать себя нужными обществу, стране. Все радовало, кроме одного: ни одного студента из РГПУ в этом конкурсе не участвовало. Обидно. Может, на будущий год попробуем, а?

*Редакция*

Первые публикации

Есть вопрос



**Маша:** Ну что, Даша, будешь еще лекции пропускать?



**Даша:** Нет уж! Лучше я буду все вовремя делать: лекции посещать, в библиотеке заниматься. Так спокойнее!..



Студент, делай все вовремя!

Конец фильма?

# СОН ПОД НОГВАЙ ПОД



Любой сон, как мы знаем, – это своеобразный сигнал, который посылает нам наше недремлющее подсознание. Все, что мы видели, слышали, переживали, таится в его потайных ящичках, чтобы затем явиться в виде своеобразных символов. Новый год – не исключение. Сновидения, в которых мы покупаем елочные игрушки, наряжаемся в маскарадные костюмы или просто катаемся с горки, в любое время года снятся не просто. Как правило, такие сны чаще всего предвещают перемены, возможности и неожиданные новости, приятные или не очень...

Счастливым предзнаменованием считается увидеть во сне в новогоднюю ночь **восход солнца** или **путешествие по морю**. Хотя обычно никто не хочет увидеть во сне змею, в новогоднюю ночь приснившаяся змея означает получение богатства, точно так же, как **мечи** или **оружие**.

**Лунный свет** сулит удачу или даже славу. **Землетрясение** говорит о возможной перемене места жительства.

**Снег** во сне обещает счастье. Увидеть во сне **лед** значит удачно выйти замуж или жениться.

В эту ночь лучше не видеть только **дождь**, потому что он может «пролить» лишь одни неприятности.

Несколько важных советов, связанных с праздничными сновидениями.

**7 января** сны ваши непременно будут счастливыми, запомните их, но не рассказывайте никому.

**9 января** сны предостерегут вас от неприятностей. Постарайтесь в этот день помочь кому-нибудь, и вам за это воздастся сторицей.

А новогодний сон **1 января**, который начнется после праздничного застолья позже обычного, должен сбыться очень скоро.

## Поздравляет!



Наступление этого нового года вызывает противоречивые чувства: с одной стороны, грустно и немного тревожно, так как впереди последняя сессия и ГЭК, но, с другой, Новый год – это всегда праздник (пожалуй, самый любимый). А потому поздравляю всех с Новым годом, особенно свою группу СЦ-501.

Наталья



Институт педагогической юриспруденции с Новым годом. Желаем простого человеческого счастья. И процветания.

Любимый СПО «Ореол». Желаем творческих успехов, чтобы с каждым годом жизнь становилась интереснее и веселее. С любовью...

Любимую редакцию. Желаем побольше интересных проектов, статей и отзывчивых студентов. Живите и процветайте!

Всех сотрудников, преподавателей и студентов. Давайте жить дружно! Счастья, любви, улыбок и море подарков.

Оксана Алирзаева,  
Кристина Гзоян,  
ИПЮ

## Поздравляет!



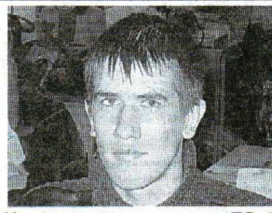
Дорогие однокурсники! Спешим поздравить вас с Новым годом. Надеемся, что этот праздник не будет омрачен неудачно сданной сессией. Хотелось бы, чтобы наша группа осталась в том же составе и во втором семестре. Мы вас любим и желаем, чтобы сбылись все ваши мечты. Света вам всем и добра.

Мария Крипак,  
Наталья Дягилева,  
ИПЮ, Ю-101



Всех студентов, преподавателей и сотрудников РГППУ, и в особенности Социального института. Желаем всем здоровья, любви, удачи; студентам – легких билетов на экзаменах! Группа СРС-501; мы вас любим!

Ирина Кривошеева,  
Ирина Мотовилова,  
СОИИ, 5-й курс



Хочу поздравить группу ТО-204 с приближением сессии и Нового года. И пожелать группе остаться в том же составе.

С. М. Тонков,  
ТО-204



31 октября наш университет в лице проректора по учебно-воспитательной работе Л. А. Журавлевой поздравлял наших соседей – Екатеринбургский машиностроительный колледж с 70-летием. В адресной папке было много добрых слов юбиляру. В частности, учащимся колледжа (в прошлом – техникума) было высказано пожелание продолжать обучение в нашем университете, а преподавательскому составу – ждать пополнения из рядов наших выпускников.

Ждем от колледжа ответных поздравлений в честь нашего 25-летия в 2004 году!



Всех студентов-заочников ХПИ и пожелать успехов, особенно творческих!!! Группе ЗИД-214 – огромный привет! Сдавайте зачеты, не парьтесь. Все здорово!

Игорь Сарви,  
ЗИД-214



...пожелать всем студентам и преподавателям добра, мира и согласия. Успехов в будущем году! Всем пятикурсникам – легкой защиты дипломов!

Анна К.,  
ДИ-502

В № 9–10 (сентябрь–октябрь 2003 г.) были опубликованы выдержки из ФЗ «О высшем и послевузовском профессиональном образовании» от 22 августа 1996 г. № 25–ФЗ в статье «Права и обязанности студентов РГППУ». В связи с изменениями и поправками в данном законе публикация его прекращена. Полностью ФЗ в последней редакции будет опубликован в последующих номерах. Редакция газеты приносит извинения своим читателям.

Внимание

# СМШУ - УШШУ - РГППУ

НАМ

1979

# 2004 ГОД

РОССИЙСКИЙ ГОСУДАРСТВЕННЫЙ  
 СИОНАЛЬНО-ПЕДАГОГИЧЕСКИЙ УНИВЕРСИТЕТ

<p><b>Январь</b></p> <table border="1"> <tr><td>Пн</td><td>5</td><td>12</td><td>19</td><td>26</td></tr> <tr><td>Вт</td><td>6</td><td>13</td><td>20</td><td>27</td></tr> <tr><td>Ср</td><td>7</td><td>14</td><td>21</td><td>28</td></tr> <tr><td>Чт</td><td>1</td><td>8</td><td>15</td><td>22</td><td>29</td></tr> <tr><td>Пт</td><td>2</td><td>9</td><td>16</td><td>23</td><td>30</td></tr> <tr><td>Сб</td><td>3</td><td>10</td><td>17</td><td>24</td><td>31</td></tr> <tr><td>Вс</td><td>4</td><td>11</td><td>18</td><td>25</td></tr> </table>	Пн	5	12	19	26	Вт	6	13	20	27	Ср	7	14	21	28	Чт	1	8	15	22	29	Пт	2	9	16	23	30	Сб	3	10	17	24	31	Вс	4	11	18	25	<p><b>Февраль</b></p> <table border="1"> <tr><td>Пн</td><td>2</td><td>9</td><td>16</td><td>23</td></tr> <tr><td>Вт</td><td>3</td><td>10</td><td>17</td><td>24</td></tr> <tr><td>Ср</td><td>4</td><td>11</td><td>18</td><td>25</td></tr> <tr><td>Чт</td><td>5</td><td>12</td><td>19</td><td>26</td></tr> <tr><td>Пт</td><td>6</td><td>13</td><td>20</td><td>27</td></tr> <tr><td>Сб</td><td>7</td><td>14</td><td>21</td><td>28</td></tr> <tr><td>Вс</td><td>1</td><td>8</td><td>15</td><td>22</td><td>29</td></tr> </table>	Пн	2	9	16	23	Вт	3	10	17	24	Ср	4	11	18	25	Чт	5	12	19	26	Пт	6	13	20	27	Сб	7	14	21	28	Вс	1	8	15	22	29	<p><b>Март</b></p> <table border="1"> <tr><td>Пн</td><td>1</td><td>8</td><td>15</td><td>22</td><td>29</td></tr> <tr><td>Вт</td><td>2</td><td>9</td><td>16</td><td>23</td><td>30</td></tr> <tr><td>Ср</td><td>3</td><td>10</td><td>17</td><td>24</td><td>31</td></tr> <tr><td>Чт</td><td>4</td><td>11</td><td>18</td><td>25</td></tr> <tr><td>Пт</td><td>5</td><td>12</td><td>19</td><td>26</td></tr> <tr><td>Сб</td><td>6</td><td>13</td><td>20</td><td>27</td></tr> <tr><td>Вс</td><td>7</td><td>14</td><td>21</td><td>28</td></tr> </table>	Пн	1	8	15	22	29	Вт	2	9	16	23	30	Ср	3	10	17	24	31	Чт	4	11	18	25	Пт	5	12	19	26	Сб	6	13	20	27	Вс	7	14	21	28	<p><b>Апрель</b></p> <table border="1"> <tr><td>Пн</td><td>5</td><td>12</td><td>19</td><td>26</td></tr> <tr><td>Вт</td><td>6</td><td>13</td><td>20</td><td>27</td></tr> <tr><td>Ср</td><td>7</td><td>14</td><td>21</td><td>28</td></tr> <tr><td>Чт</td><td>1</td><td>8</td><td>15</td><td>22</td><td>29</td></tr> <tr><td>Пт</td><td>2</td><td>9</td><td>16</td><td>23</td><td>30</td></tr> <tr><td>Сб</td><td>3</td><td>10</td><td>17</td><td>24</td></tr> <tr><td>Вс</td><td>4</td><td>11</td><td>18</td><td>25</td></tr> </table>	Пн	5	12	19	26	Вт	6	13	20	27	Ср	7	14	21	28	Чт	1	8	15	22	29	Пт	2	9	16	23	30	Сб	3	10	17	24	Вс	4	11	18	25	<p><b>Май</b></p> <table border="1"> <tr><td>Пн</td><td>3</td><td>10</td><td>17</td><td>24</td><td>31</td></tr> <tr><td>Вт</td><td>4</td><td>11</td><td>18</td><td>25</td></tr> <tr><td>Ср</td><td>5</td><td>12</td><td>19</td><td>26</td></tr> <tr><td>Чт</td><td>6</td><td>13</td><td>20</td><td>27</td></tr> <tr><td>Пт</td><td>7</td><td>14</td><td>21</td><td>28</td></tr> <tr><td>Сб</td><td>1</td><td>8</td><td>15</td><td>22</td><td>29</td></tr> <tr><td>Вс</td><td>2</td><td>9</td><td>16</td><td>23</td><td>30</td></tr> </table>	Пн	3	10	17	24	31	Вт	4	11	18	25	Ср	5	12	19	26	Чт	6	13	20	27	Пт	7	14	21	28	Сб	1	8	15	22	29	Вс	2	9	16	23	30	<p><b>Июнь</b></p> <table border="1"> <tr><td>Пн</td><td>7</td><td>14</td><td>21</td><td>28</td></tr> <tr><td>Вт</td><td>1</td><td>8</td><td>15</td><td>22</td><td>29</td></tr> <tr><td>Ср</td><td>2</td><td>9</td><td>16</td><td>23</td><td>30</td></tr> <tr><td>Чт</td><td>3</td><td>10</td><td>17</td><td>24</td></tr> <tr><td>Пт</td><td>4</td><td>11</td><td>18</td><td>25</td></tr> <tr><td>Сб</td><td>5</td><td>12</td><td>19</td><td>26</td></tr> <tr><td>Вс</td><td>6</td><td>13</td><td>20</td><td>27</td></tr> </table>	Пн	7	14	21	28	Вт	1	8	15	22	29	Ср	2	9	16	23	30	Чт	3	10	17	24	Пт	4	11	18	25	Сб	5	12	19	26	Вс	6	13	20	27	<p><b>Июль</b></p> <table border="1"> <tr><td>Пн</td><td>5</td><td>12</td><td>19</td><td>26</td></tr> <tr><td>Вт</td><td>6</td><td>13</td><td>20</td><td>27</td></tr> <tr><td>Ср</td><td>7</td><td>14</td><td>21</td><td>28</td></tr> <tr><td>Чт</td><td>1</td><td>8</td><td>15</td><td>22</td><td>29</td></tr> <tr><td>Пт</td><td>2</td><td>9</td><td>16</td><td>23</td><td>30</td></tr> <tr><td>Сб</td><td>3</td><td>10</td><td>17</td><td>24</td><td>31</td></tr> <tr><td>Вс</td><td>4</td><td>11</td><td>18</td><td>25</td></tr> </table>	Пн	5	12	19	26	Вт	6	13	20	27	Ср	7	14	21	28	Чт	1	8	15	22	29	Пт	2	9	16	23	30	Сб	3	10	17	24	31	Вс	4	11	18	25	<p><b>Август</b></p> <table border="1"> <tr><td>Пн</td><td>2</td><td>9</td><td>16</td><td>23</td><td>30</td></tr> <tr><td>Вт</td><td>3</td><td>10</td><td>17</td><td>24</td><td>31</td></tr> <tr><td>Ср</td><td>4</td><td>11</td><td>18</td><td>25</td></tr> <tr><td>Чт</td><td>5</td><td>12</td><td>19</td><td>26</td></tr> <tr><td>Пт</td><td>6</td><td>13</td><td>20</td><td>27</td></tr> <tr><td>Сб</td><td>7</td><td>14</td><td>21</td><td>28</td></tr> <tr><td>Вс</td><td>1</td><td>8</td><td>15</td><td>22</td><td>29</td></tr> </table>	Пн	2	9	16	23	30	Вт	3	10	17	24	31	Ср	4	11	18	25	Чт	5	12	19	26	Пт	6	13	20	27	Сб	7	14	21	28	Вс	1	8	15	22	29	<p><b>Сентябрь</b></p> <table border="1"> <tr><td>Пн</td><td>6</td><td>13</td><td>20</td><td>27</td></tr> <tr><td>Вт</td><td>7</td><td>14</td><td>21</td><td>28</td></tr> <tr><td>Ср</td><td>1</td><td>8</td><td>15</td><td>22</td><td>29</td></tr> <tr><td>Чт</td><td>2</td><td>9</td><td>16</td><td>23</td><td>30</td></tr> <tr><td>Пт</td><td>3</td><td>10</td><td>17</td><td>24</td><td>31</td></tr> <tr><td>Сб</td><td>4</td><td>11</td><td>18</td><td>25</td></tr> <tr><td>Вс</td><td>5</td><td>12</td><td>19</td><td>26</td></tr> </table>	Пн	6	13	20	27	Вт	7	14	21	28	Ср	1	8	15	22	29	Чт	2	9	16	23	30	Пт	3	10	17	24	31	Сб	4	11	18	25	Вс	5	12	19	26	<p><b>Октябрь</b></p> <table border="1"> <tr><td>Пн</td><td>4</td><td>11</td><td>18</td><td>25</td></tr> <tr><td>Вт</td><td>5</td><td>12</td><td>19</td><td>26</td></tr> <tr><td>Ср</td><td>6</td><td>13</td><td>20</td><td>27</td></tr> <tr><td>Чт</td><td>7</td><td>14</td><td>21</td><td>28</td></tr> <tr><td>Пт</td><td>1</td><td>8</td><td>15</td><td>22</td><td>29</td></tr> <tr><td>Сб</td><td>2</td><td>9</td><td>16</td><td>23</td><td>30</td></tr> <tr><td>Вс</td><td>3</td><td>10</td><td>17</td><td>24</td><td>31</td></tr> </table>	Пн	4	11	18	25	Вт	5	12	19	26	Ср	6	13	20	27	Чт	7	14	21	28	Пт	1	8	15	22	29	Сб	2	9	16	23	30	Вс	3	10	17	24	31	<p><b>Ноябрь</b></p> <table border="1"> <tr><td>Пн</td><td>1</td><td>8</td><td>15</td><td>22</td><td>29</td></tr> <tr><td>Вт</td><td>2</td><td>9</td><td>16</td><td>23</td><td>30</td></tr> <tr><td>Ср</td><td>3</td><td>10</td><td>17</td><td>24</td></tr> <tr><td>Чт</td><td>4</td><td>11</td><td>18</td><td>25</td></tr> <tr><td>Пт</td><td>5</td><td>12</td><td>19</td><td>26</td></tr> <tr><td>Сб</td><td>6</td><td>13</td><td>20</td><td>27</td></tr> <tr><td>Вс</td><td>7</td><td>14</td><td>21</td><td>28</td></tr> </table>	Пн	1	8	15	22	29	Вт	2	9	16	23	30	Ср	3	10	17	24	Чт	4	11	18	25	Пт	5	12	19	26	Сб	6	13	20	27	Вс	7	14	21	28	<p><b>Декабрь</b></p> <table border="1"> <tr><td>Пн</td><td>6</td><td>13</td><td>20</td><td>27</td></tr> <tr><td>Вт</td><td>7</td><td>14</td><td>21</td><td>28</td></tr> <tr><td>Ср</td><td>1</td><td>8</td><td>15</td><td>22</td><td>29</td></tr> <tr><td>Чт</td><td>2</td><td>9</td><td>16</td><td>23</td><td>30</td></tr> <tr><td>Пт</td><td>3</td><td>10</td><td>17</td><td>24</td><td>31</td></tr> <tr><td>Сб</td><td>4</td><td>11</td><td>18</td><td>25</td></tr> <tr><td>Вс</td><td>5</td><td>12</td><td>19</td><td>26</td></tr> </table>	Пн	6	13	20	27	Вт	7	14	21	28	Ср	1	8	15	22	29	Чт	2	9	16	23	30	Пт	3	10	17	24	31	Сб	4	11	18	25	Вс	5	12	19	26
Пн	5	12	19	26																																																																																																																																																																																																																																																																																																																																																																																																																																																																										
Вт	6	13	20	27																																																																																																																																																																																																																																																																																																																																																																																																																																																																										
Ср	7	14	21	28																																																																																																																																																																																																																																																																																																																																																																																																																																																																										
Чт	1	8	15	22	29																																																																																																																																																																																																																																																																																																																																																																																																																																																																									
Пт	2	9	16	23	30																																																																																																																																																																																																																																																																																																																																																																																																																																																																									
Сб	3	10	17	24	31																																																																																																																																																																																																																																																																																																																																																																																																																																																																									
Вс	4	11	18	25																																																																																																																																																																																																																																																																																																																																																																																																																																																																										
Пн	2	9	16	23																																																																																																																																																																																																																																																																																																																																																																																																																																																																										
Вт	3	10	17	24																																																																																																																																																																																																																																																																																																																																																																																																																																																																										
Ср	4	11	18	25																																																																																																																																																																																																																																																																																																																																																																																																																																																																										
Чт	5	12	19	26																																																																																																																																																																																																																																																																																																																																																																																																																																																																										
Пт	6	13	20	27																																																																																																																																																																																																																																																																																																																																																																																																																																																																										
Сб	7	14	21	28																																																																																																																																																																																																																																																																																																																																																																																																																																																																										
Вс	1	8	15	22	29																																																																																																																																																																																																																																																																																																																																																																																																																																																																									
Пн	1	8	15	22	29																																																																																																																																																																																																																																																																																																																																																																																																																																																																									
Вт	2	9	16	23	30																																																																																																																																																																																																																																																																																																																																																																																																																																																																									
Ср	3	10	17	24	31																																																																																																																																																																																																																																																																																																																																																																																																																																																																									
Чт	4	11	18	25																																																																																																																																																																																																																																																																																																																																																																																																																																																																										
Пт	5	12	19	26																																																																																																																																																																																																																																																																																																																																																																																																																																																																										
Сб	6	13	20	27																																																																																																																																																																																																																																																																																																																																																																																																																																																																										
Вс	7	14	21	28																																																																																																																																																																																																																																																																																																																																																																																																																																																																										
Пн	5	12	19	26																																																																																																																																																																																																																																																																																																																																																																																																																																																																										
Вт	6	13	20	27																																																																																																																																																																																																																																																																																																																																																																																																																																																																										
Ср	7	14	21	28																																																																																																																																																																																																																																																																																																																																																																																																																																																																										
Чт	1	8	15	22	29																																																																																																																																																																																																																																																																																																																																																																																																																																																																									
Пт	2	9	16	23	30																																																																																																																																																																																																																																																																																																																																																																																																																																																																									
Сб	3	10	17	24																																																																																																																																																																																																																																																																																																																																																																																																																																																																										
Вс	4	11	18	25																																																																																																																																																																																																																																																																																																																																																																																																																																																																										
Пн	3	10	17	24	31																																																																																																																																																																																																																																																																																																																																																																																																																																																																									
Вт	4	11	18	25																																																																																																																																																																																																																																																																																																																																																																																																																																																																										
Ср	5	12	19	26																																																																																																																																																																																																																																																																																																																																																																																																																																																																										
Чт	6	13	20	27																																																																																																																																																																																																																																																																																																																																																																																																																																																																										
Пт	7	14	21	28																																																																																																																																																																																																																																																																																																																																																																																																																																																																										
Сб	1	8	15	22	29																																																																																																																																																																																																																																																																																																																																																																																																																																																																									
Вс	2	9	16	23	30																																																																																																																																																																																																																																																																																																																																																																																																																																																																									
Пн	7	14	21	28																																																																																																																																																																																																																																																																																																																																																																																																																																																																										
Вт	1	8	15	22	29																																																																																																																																																																																																																																																																																																																																																																																																																																																																									
Ср	2	9	16	23	30																																																																																																																																																																																																																																																																																																																																																																																																																																																																									
Чт	3	10	17	24																																																																																																																																																																																																																																																																																																																																																																																																																																																																										
Пт	4	11	18	25																																																																																																																																																																																																																																																																																																																																																																																																																																																																										
Сб	5	12	19	26																																																																																																																																																																																																																																																																																																																																																																																																																																																																										
Вс	6	13	20	27																																																																																																																																																																																																																																																																																																																																																																																																																																																																										
Пн	5	12	19	26																																																																																																																																																																																																																																																																																																																																																																																																																																																																										
Вт	6	13	20	27																																																																																																																																																																																																																																																																																																																																																																																																																																																																										
Ср	7	14	21	28																																																																																																																																																																																																																																																																																																																																																																																																																																																																										
Чт	1	8	15	22	29																																																																																																																																																																																																																																																																																																																																																																																																																																																																									
Пт	2	9	16	23	30																																																																																																																																																																																																																																																																																																																																																																																																																																																																									
Сб	3	10	17	24	31																																																																																																																																																																																																																																																																																																																																																																																																																																																																									
Вс	4	11	18	25																																																																																																																																																																																																																																																																																																																																																																																																																																																																										
Пн	2	9	16	23	30																																																																																																																																																																																																																																																																																																																																																																																																																																																																									
Вт	3	10	17	24	31																																																																																																																																																																																																																																																																																																																																																																																																																																																																									
Ср	4	11	18	25																																																																																																																																																																																																																																																																																																																																																																																																																																																																										
Чт	5	12	19	26																																																																																																																																																																																																																																																																																																																																																																																																																																																																										
Пт	6	13	20	27																																																																																																																																																																																																																																																																																																																																																																																																																																																																										
Сб	7	14	21	28																																																																																																																																																																																																																																																																																																																																																																																																																																																																										
Вс	1	8	15	22	29																																																																																																																																																																																																																																																																																																																																																																																																																																																																									
Пн	6	13	20	27																																																																																																																																																																																																																																																																																																																																																																																																																																																																										
Вт	7	14	21	28																																																																																																																																																																																																																																																																																																																																																																																																																																																																										
Ср	1	8	15	22	29																																																																																																																																																																																																																																																																																																																																																																																																																																																																									
Чт	2	9	16	23	30																																																																																																																																																																																																																																																																																																																																																																																																																																																																									
Пт	3	10	17	24	31																																																																																																																																																																																																																																																																																																																																																																																																																																																																									
Сб	4	11	18	25																																																																																																																																																																																																																																																																																																																																																																																																																																																																										
Вс	5	12	19	26																																																																																																																																																																																																																																																																																																																																																																																																																																																																										
Пн	4	11	18	25																																																																																																																																																																																																																																																																																																																																																																																																																																																																										
Вт	5	12	19	26																																																																																																																																																																																																																																																																																																																																																																																																																																																																										
Ср	6	13	20	27																																																																																																																																																																																																																																																																																																																																																																																																																																																																										
Чт	7	14	21	28																																																																																																																																																																																																																																																																																																																																																																																																																																																																										
Пт	1	8	15	22	29																																																																																																																																																																																																																																																																																																																																																																																																																																																																									
Сб	2	9	16	23	30																																																																																																																																																																																																																																																																																																																																																																																																																																																																									
Вс	3	10	17	24	31																																																																																																																																																																																																																																																																																																																																																																																																																																																																									
Пн	1	8	15	22	29																																																																																																																																																																																																																																																																																																																																																																																																																																																																									
Вт	2	9	16	23	30																																																																																																																																																																																																																																																																																																																																																																																																																																																																									
Ср	3	10	17	24																																																																																																																																																																																																																																																																																																																																																																																																																																																																										
Чт	4	11	18	25																																																																																																																																																																																																																																																																																																																																																																																																																																																																										
Пт	5	12	19	26																																																																																																																																																																																																																																																																																																																																																																																																																																																																										
Сб	6	13	20	27																																																																																																																																																																																																																																																																																																																																																																																																																																																																										
Вс	7	14	21	28																																																																																																																																																																																																																																																																																																																																																																																																																																																																										
Пн	6	13	20	27																																																																																																																																																																																																																																																																																																																																																																																																																																																																										
Вт	7	14	21	28																																																																																																																																																																																																																																																																																																																																																																																																																																																																										
Ср	1	8	15	22	29																																																																																																																																																																																																																																																																																																																																																																																																																																																																									
Чт	2	9	16	23	30																																																																																																																																																																																																																																																																																																																																																																																																																																																																									
Пт	3	10	17	24	31																																																																																																																																																																																																																																																																																																																																																																																																																																																																									
Сб	4	11	18	25																																																																																																																																																																																																																																																																																																																																																																																																																																																																										
Вс	5	12	19	26																																																																																																																																																																																																																																																																																																																																																																																																																																																																										